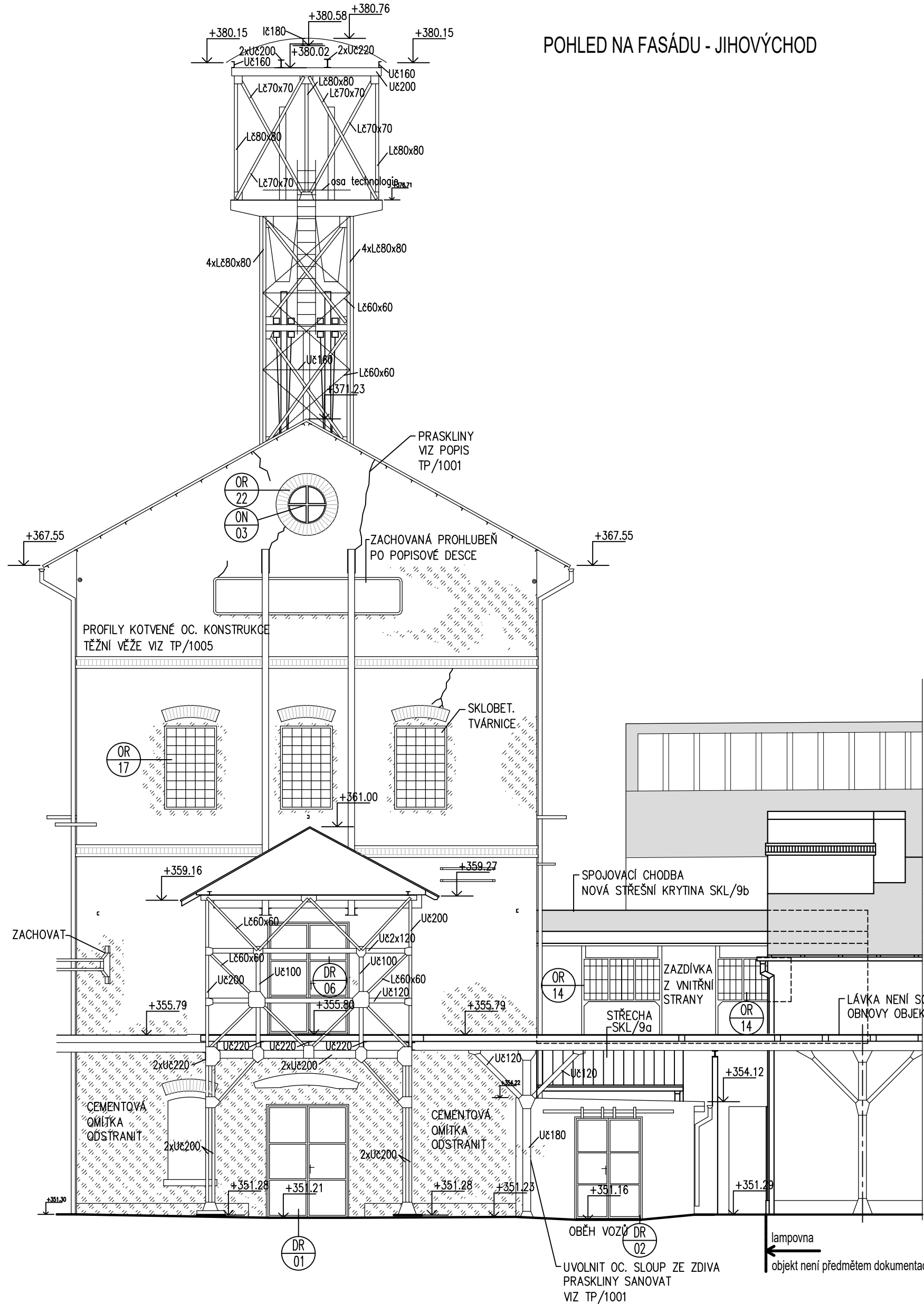
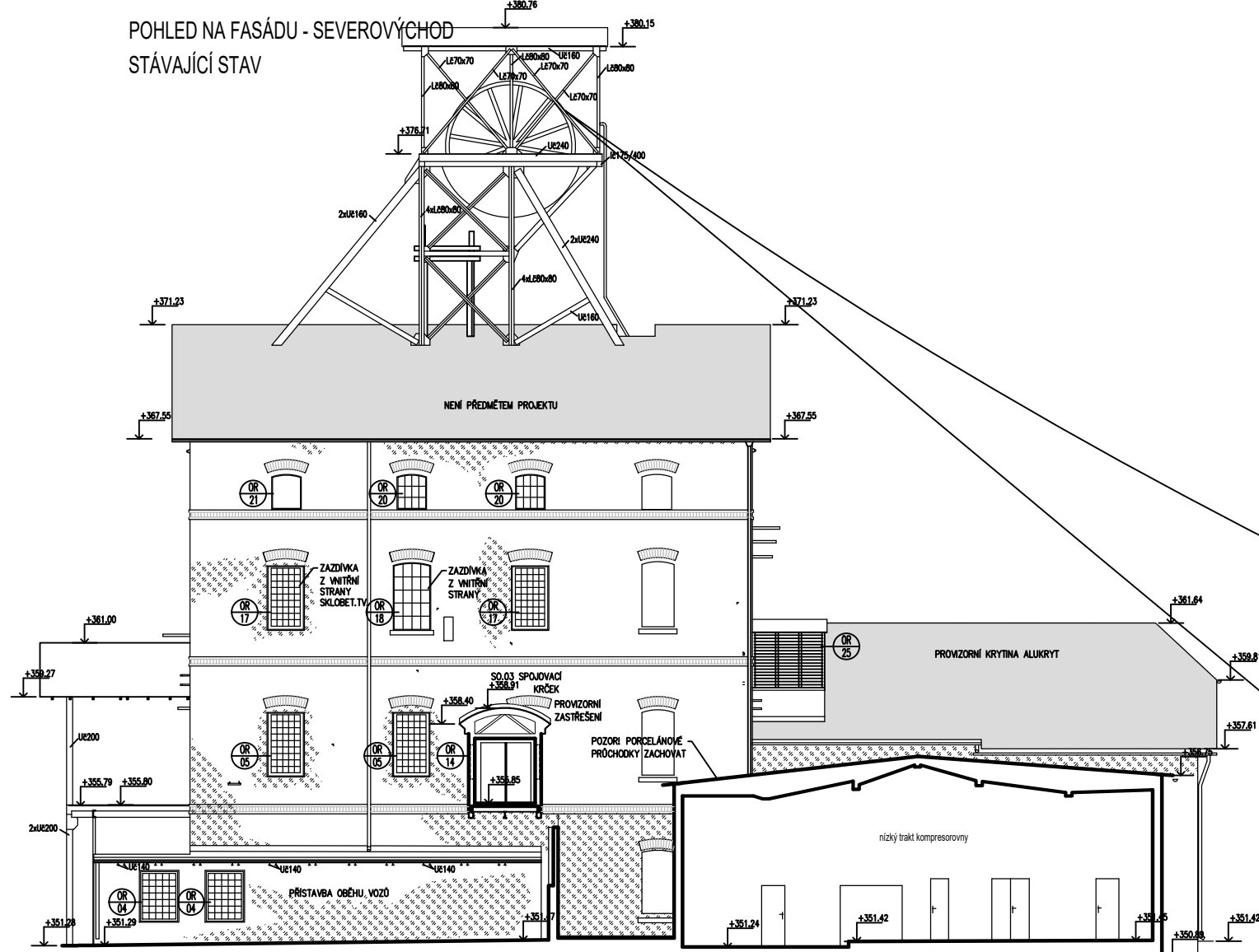


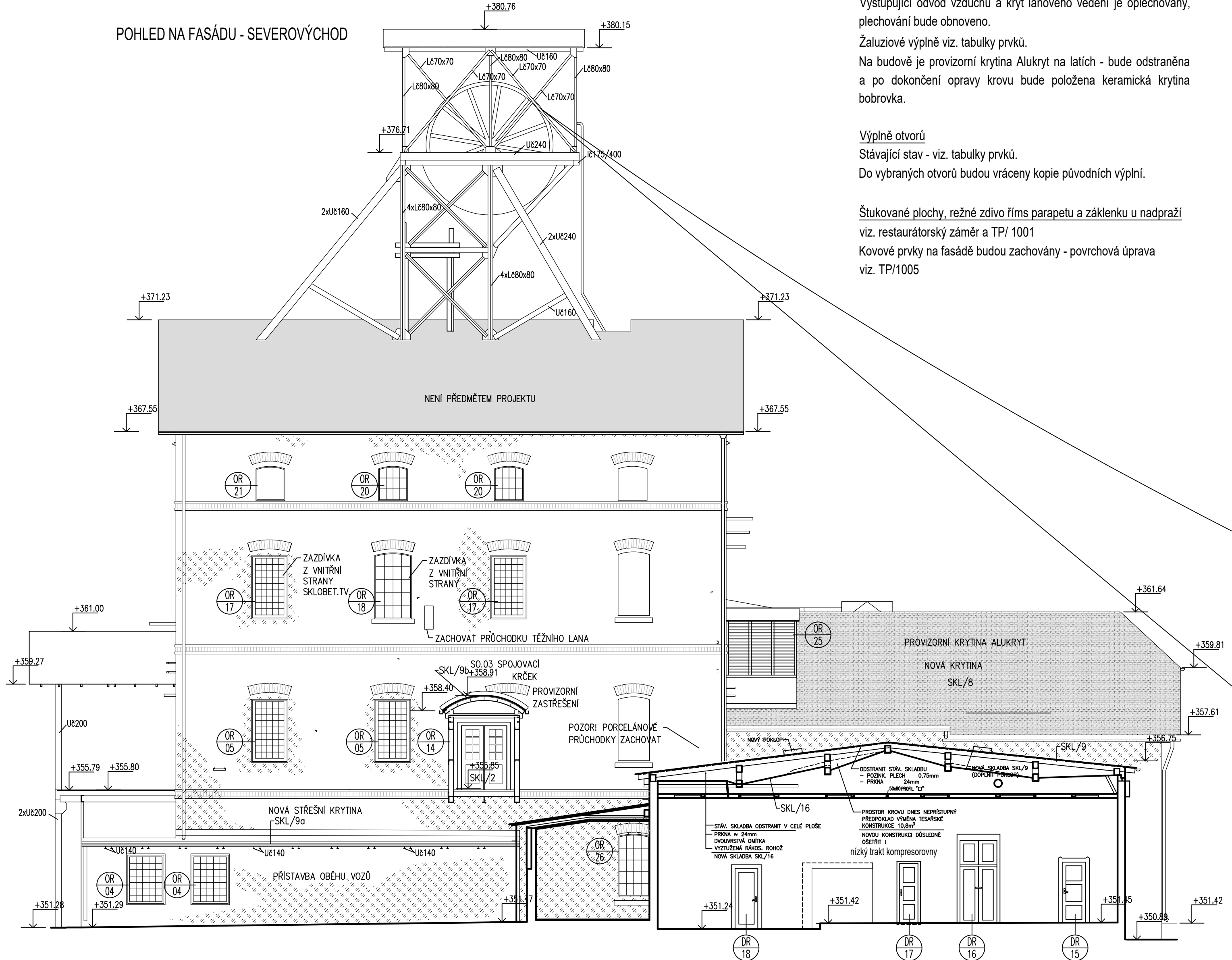
POHLED NA FASÁDU - JIHOVÝCHOD
STÁVAJÍCÍ STAV



POHLED NA FASÁDU - JIHOVÝCHOD



POHLED NA FASÁDU - SEVEROVÝCHOD
STÁVAJÍCÍ STAV



POHLED NA FASÁDU - SEVEROVÝCHOD

BUDOVA S TĚŽNÍM STROJEM - SV průčelí

Střecha - nižší budova
Vystupující odvod vzduchu a kryt lanového vedení je oplechovaný, plechování bude obnoveno.
Žaluziové výplně viz. tabulky prvků.
Na budově je provizorní krytina Alukryt na latích - bude odstraněna a po dokončení opravy krovu bude položena keramická krytina bobrovka.

Výplně otvorů
Stávající stav - viz. tabulky prvků.
Do vybraných otvorů budou vráceny kopie původních výplní.

Štukované plochy, rezné zdivo říms parapetu a základku u nadpraží
viz. restaurátorský záměr a TP/ 1001
Kovové prvky na fasádě budou zachovány - povrchová úprava viz. TP/1005

JÁMOVÁ BUDOVA - JV, SV průčelí

Budova s těžní věží
Konstrukce těžní věže, zastřešení vyšší budovy včetně dešťových svodů není předmětem projektu, ditto rampa a zastřešení na úrovni 2. nadzemního podlaží.
Neaktivní praskliny ve zdivu vyplnit rozpínavou maltou

Výplně otvorů - zachovat včetně zadržek, viz. tabulky prvků.

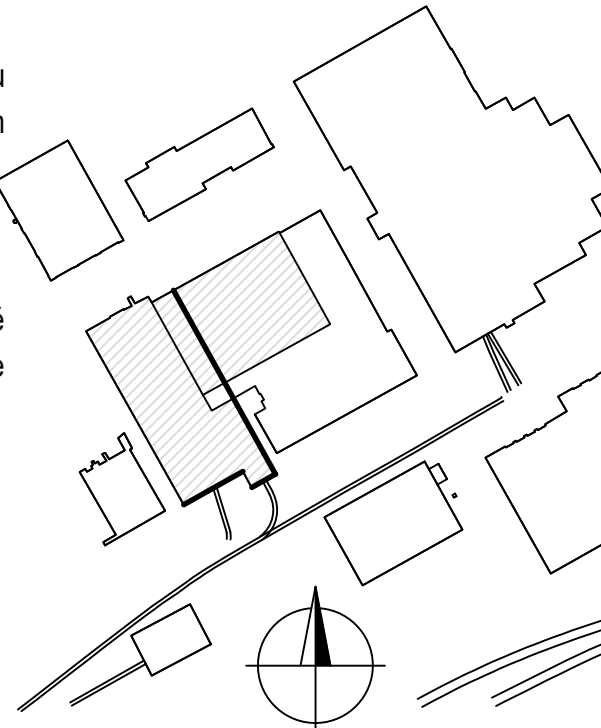
Štukované plochy, rezné zdivo říms parapetu a základku u nadpraží
viz. restaurátorský záměr a TP/ 1001
Kovové prvky na fasádě budou zachovány - povrchová úprava viz. TP/1005

SO.03 Spojovací krček

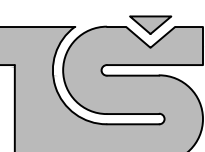
Střecha
Obilouková střecha včetně říms je dnes provizorně oplechovaná pozinkovaným plechem. Plech bude v celém rozsahu odstraněn a bude zkontrolována sbitná dřevěná konstrukce zastropení.
Dnes je konstrukce nepřístupná, je předpoklad, že není poškozená.
Dřevěná konstrukce bude ošetřena proti dřevokaznému hmyzu a zastřešení bude nové z pozinkovaného plechu ošetřeného nátěrem viz SKL/9.

Stěna a podlaha
Je vynášená ocelovou příhradovou konstrukcí, která je následně vyzděna a opatřena dvouvrstvou nastavovanou omítkou; podlaha je vybetonovaná!
Ocelovou konstrukci ošetřit viz. TP/1005
Štukované plochy viz. restaurátorský záměr a TP/ 1003

SCHÉMA OBJEKTU:



REVIZE Č.:	OBŠAH :	DATUM :

MÍSTO STAVBY:	Hornický skanzen Mayrau, čp.56, Vinohrady, 273 07		
INVESTOR:	Sládečkovo vlastivědné muzeum v Kladně, p.o.; Hutské 1375, 272 01 Kladno		
ZASTUPCE INVESTORA:	PhDr. Zdeněk Kuchýla, ředitel SVNM; Mgr. Tomáš Voldřáb, kurátor sbírek		
PROJEKTANT:	<div></div> <div>PROJEKTOVÝ ATELIER PRO ARCHITEKTURU A POZEMNÍ STAVBY, s.r.o. BĚLEHRADSKÁ 199/70, 120 00, PRAHA 2, IČO : 45308616 TEL.: 224 255 555, 222 512 997 WWW.ATELIERTS.CZ EMAIL: ATELIERTS@ATELIERTS.CZ</div>		
AUTORI:	Ing.arch. T. ŠANTAVÝ, M. BUBENÍKOVÁ, Bc. J. PALOČKO, Ing.arch. S. HLADNÍK		
ODPOV.PROJEKTANT:	ZPRACOVATEL ČÁSTI:	KRESLIL:	KONTROLOVAL:
Ing.arch. T.ŠANTAVÝ	Marcela BUBENÍKOVÁ		Ing.arch. T.ŠANTAVÝ
Č.ZAK.: 3489 037 2202	NÁZEV DÍLA: REKONSTRUKCE BÝVALÉ KOMPRESOROVNY A JÁMOVÉ BUDOVY MAYRAU PRO PREZENTACI HUTNICKÉ A HORNICKÉ SBÍRKY - SOUČÁST PROJEKTU "CESTOU UHLÍ A ŽELEZA"	Č.PARE:	
DATUM: 11/2022	ČÁST: D.1.1 Architektonicko-stavební řešení		
MĚŘÍTKO: 1:100, 1:200			
STUPEŇ: DPS, DZS	NÁZEV PŘÍLOHY: Pohledy - jámová budova	Č.PŘÍLOHY:	
PROFESE: STAVEBNĚ ARCHITEKTONICKÁ	Jihovýchodní a severovýchodní průčelí		D.1.1/15